



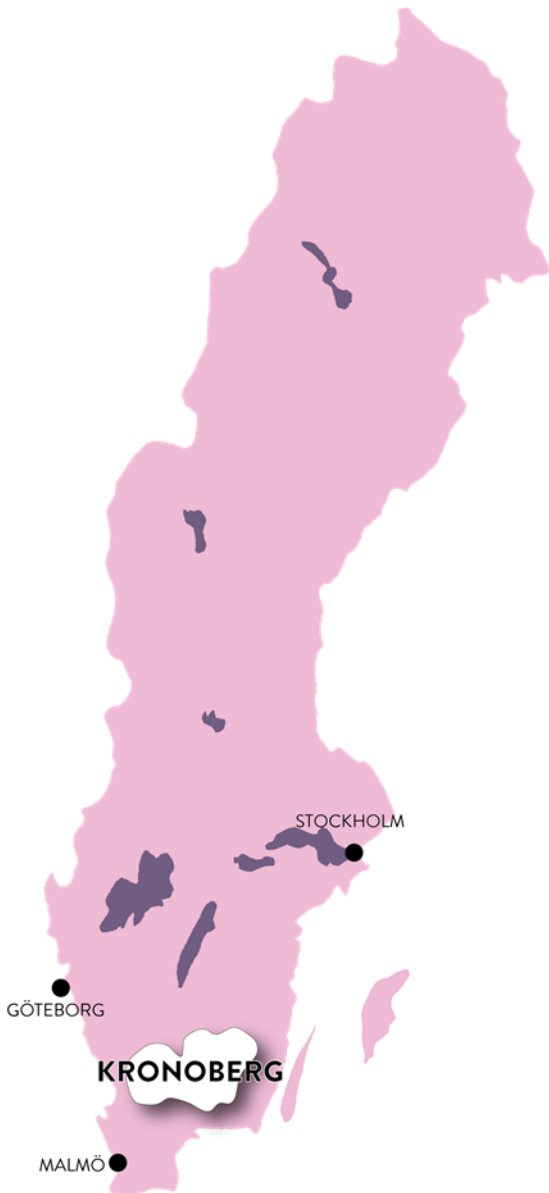
# Kronobarnsmodellen

Tillsammans skapar vi en trygg uppväxt för VARJE barn genom främjande, tidiga och samordnade insatser



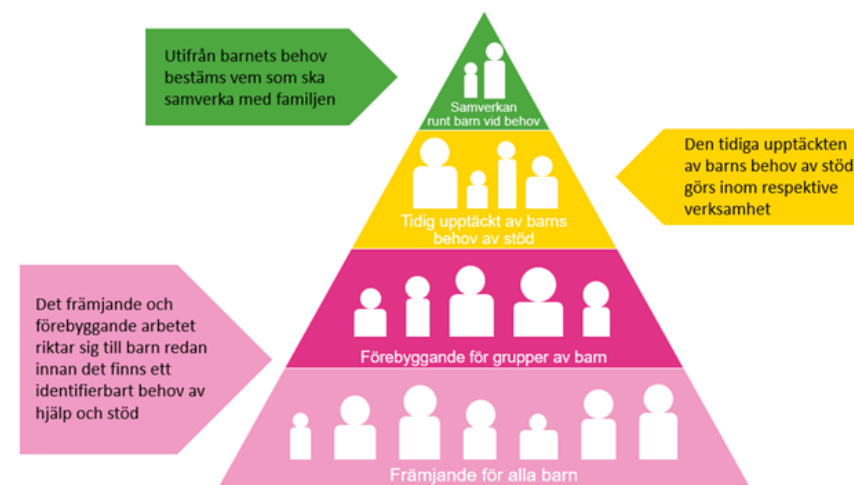
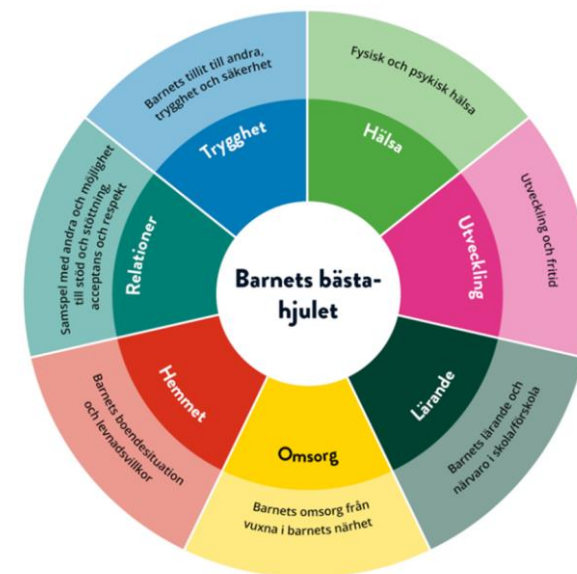
# Bred samverkan - en komplex fråga

- Olika lagrum, ansvarsområden och politiska direktiv
- Resursfråga – vem betalar för vad?
- Utmaningen i att mäta resultat
- Andra, mer akuta, saker i fokus
- Osäkerhet i var gränserna går mellan mitt uppdrag och ditt uppdrag
  
- MEN
- Viktigare än någonsin att ta ett **helhetsgrepp**
- Behov av tydlighet, överskådlighet och enkla kontaktvägar
- **Alla parter** i samhället behöver involveras
- Inga avgränsningar gällande ålder eller behov – en kedja genom barnets liv
- **En gemensam grund** = lägga resurserna på det som passar oss här och nu



# Kronobarnsmodellen – sunt förnuft i fina färger

- Utgå från att ett barn har olika behov och befinner sig i olika sammanhang, där något kan fungera jättebra och något annat sämre samtidigt.
- Utgå från att barnet och barnets viktiga vuxna har kunskap och vetskap om barnets situation och mående som inte utomstående har – oavsett yrkestitel.
- Utgå från att främjande och förebyggande insatser ger störst nytta i det långa loppet – för barnet, verksamheter och samhället i stort.
- Utgå från att språket spelar stor roll, både i ordval och ton men även ett gemensamt språk för att göra det lättare att undvika missförstånd och vara tydliga när vi talar med barnet och varandra i samverkan.
- Utgå från att olika verksamheter, funktioner och personer är professionella och gör så gott de kan utefter förutsättningarna.
- Utgå från att tillsammans är vägen framåt – vi klarar inte utmaningarna på egen hand, varken i det stora eller lilla.



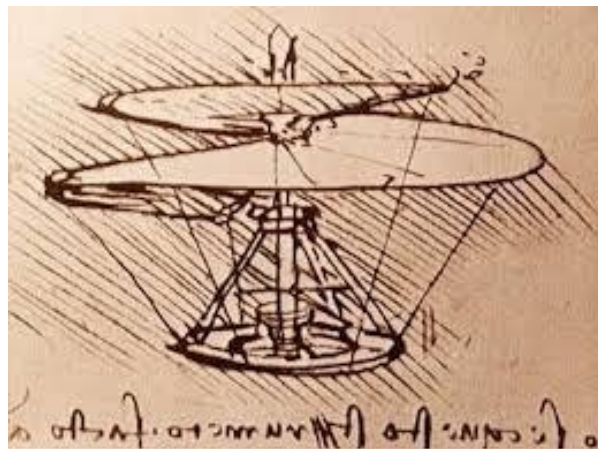
”Vi har gjort det förut, det kommer INTE fungera!”



Ikaros, ca år 8



Aladdin, 800-talet



Leonardo da Vinci sent 1400-  
tidigt 1500-tal



Bröderna Wright, år 1903

**Eller?**

Ibland handlar det kanske om förutsättningarna och att våga och orka försöka igen – och igen.

KRONOBARN-  
MODELLEN



# Mellanrummen – Ett modernt ingenmansland

”Vi gör redan allt vi ska. Det är de andra som inte möter upp.”

”Vi har vårt uppdrag, (fyll i valfri verksamhet eller instans) har sitt uppdrag.”

”Vi har inte resurserna att hålla på med samverkan”

- Gör vi verkligen vad vi ska om vi inte ser till helheten?
- Går människor och deras behov att dela in i vattentäta skot, eller kan de skilja mellan olika människor, situationer och behov?
- Har vi resurserna att låta bli att samverka?
- Kraften i att snacka varandra snygga.



Samverkan handlar inte om att alla ska göra allt, eller att flytta ansvaret för individens välbefinnande till en ensam person, utan att ge alla – den enskilda människan och alla andra som är involverade – bästa möjliga förutsättningarna att göra det de kan och är bra på. Genom kontaktvägar och begränsade gemensamma angreppssätt/verktyg blir uppgiften lättare, och tydligare, för alla.

# Kulturskillnader i begrepp – Nyttan av broar som är bärkraftiga och har syfte och mål



Vikten av ett gemensamt språk i samverkan.

Förståelse för varandras förutsättningar/utmaningar.

Professionsspråk och specifika termer behövs och har sin plats. Dock ej i samverkan med andra, utan förklaring i samtal med människor i behov av hjälp eller stöd eller som ett sätt att visa att man kan mer eller bättre än någon annan.

**KRONOBARN-  
MODELLEN**

# Delade perspektiv, arbetssätt och rutiner – Där och när det behövs

- Vad behöver vi för att göra det vi ska så bra som möjligt?
- Vad behöver vara gemensamt?
- Konkret visa på kopplingarna till den lagstiftning/regelverk/situation/mål som är relevant för just dem det gäller just nu, i detta möte.
- Envist lyfta fram människan – lätt att fastna i verksamhetsfrågor.
- Nyfiket och vänligt fråga vidare, Sokratiska frågor, för att blottlägga verkliga hinder och skav lika väl som motstånd.
  
- Skapa mötesplatser. Människor som får prata med människor.
- Fokus på lösningar, en positiv framtidsbild.
- Leda med autencitet. Säger vi att det är okej att testa måste det vara okej att misslyckas och att testa något ett tag och sedan testa något annat.

# Hur kan man då ta sig an frågan med samverkan över olika gränser? Några allmänna exempel:

- **Vara så tydlig som möjligt med vad samverkansarbetet är (förhållningssätt OCH arbetssätt) och inte är** – i alla sammanhang - alltid. Rykten och (fel)tolkningar dyker upp oavsett. Bemöta, bemöta, bemöta.
- **Identifiera och jobba med de gemensamma nämnarna** – barnkonventionen/annan lagstiftning, individens behov i fokus, små problem lättare att lösa än stora, talar vi gott om och med varandra blir tilliten större, et cetera.
- **Stärka verksamheter, chefer (och politiker)** i att de kan sina arbetsuppgifter och uppdrag bäst. Samverkan handlar inte om att alla ska göra allt, eller flytta ansvaret för individens välbefinnande till en ensam person, utan att ge alla – den enskilda människan och alla andra som är involverade – bästa möjliga förutsättningarna att göra det de kan och är bra på.
- **Påminna om att inte bli hemmablind.** ”Alla” och ”alltid” är notoriskt svåra begrepp som är bra att sikta mot men samtidigt är det viktigt att inte se det som misslyckande att inte nå dem – för det kommer vi aldrig göra. Det som efterfrågas är brister och skav – glöm inte framgångarna.
- **Hålla i och hålla ut** – Samverkansarbete och attitydförändringar är ultramaraton, inte en sprint.
- **Uppföljning** – inte uteslutande på avancerade insatser utan fokus på det vi vill öka; det främjande och förebyggande arbetet.

A young girl with blonde hair, wearing a red soccer jersey, red socks, and white cleats, is sitting on a wooden deck. She is smiling and looking towards the camera. The background is a blurred wooden fence and a dark, possibly outdoor setting.

**DET ÄR LÄTTARE ATT BYGGA STARKA BARN,  
ÄN ATT LAGA TRASIGA VUXNA**  
- FREDERICK DOUGLASS

**KRONOBARN-  
MODELLEN**

# Hemsida: Googla "Kronobarnsmodellen"



Kontakt: [erika.lagergren@kronoberg.se](mailto:erika.lagergren@kronoberg.se)

Linnéuniversitetet 

 Lessebo kommun

 Alvesta kommun

 Ljungby kommun

 MARKARYDS  
KOMMUN

 REGION  
KRONOBERG

 Tingsryds  
kommun

 UPPVIDINGE  
KOMMUN

 Växjö  
kommun

 Älmhults  
kommun



Polisen

**Kronobarnsmodellen**

