

# ANDTS

– en integrerad del i Järfällas  
socialpreventiva arbete



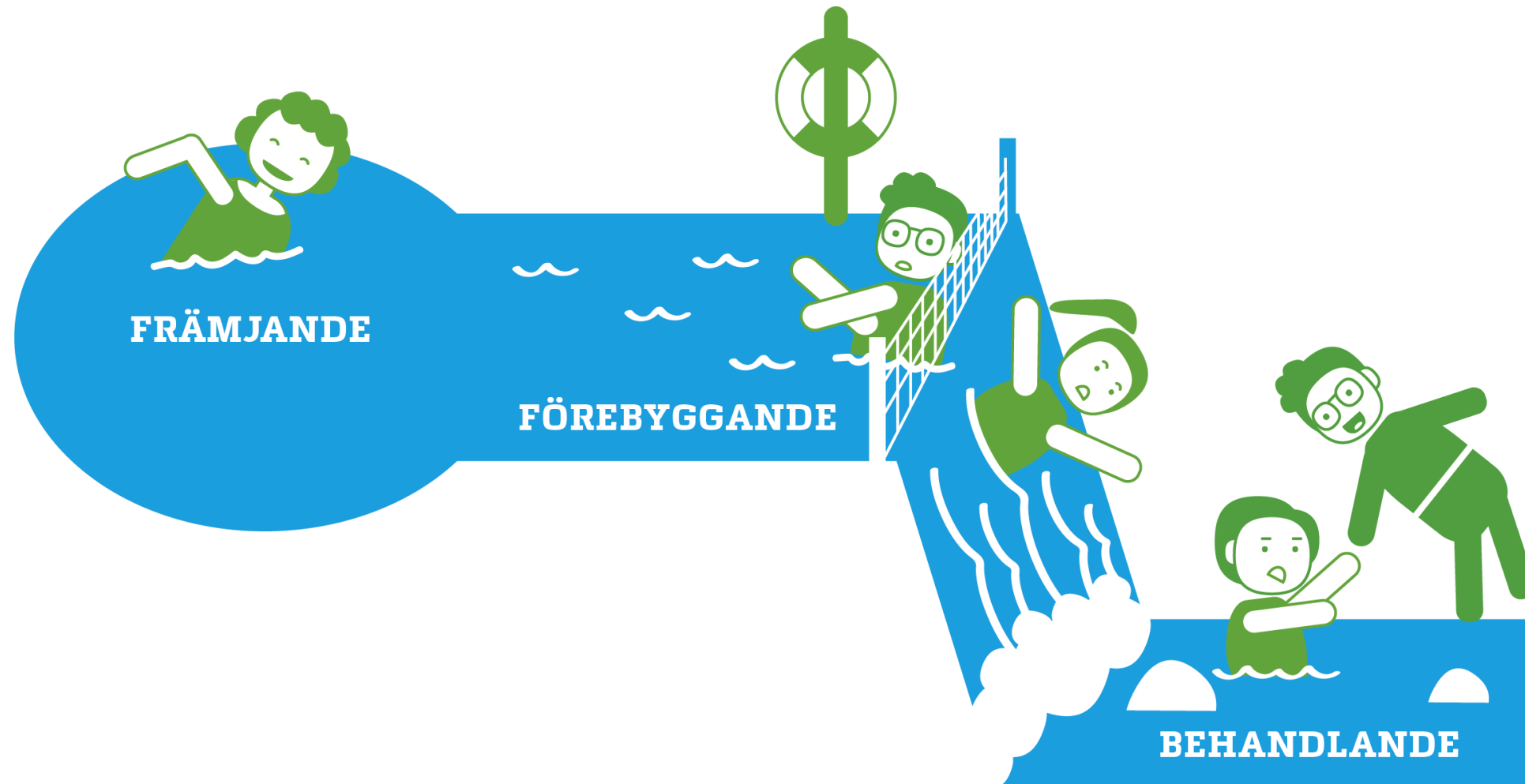
Lisa Wells och Mikael Skaghammar  
Järfälla kommun

16 november 2023

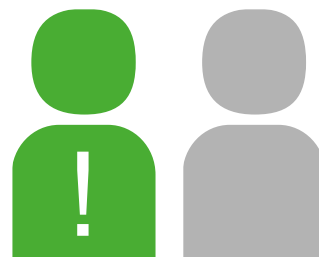


- Varför ska vi jobba med socialt förebyggande arbete
- Våldspreventiva perspektivet i Järfälla
- Hur vi organiserat vårt förebyggande arbete (SAMBU)
- Hur vi dockat in ANDTS i SAMBU

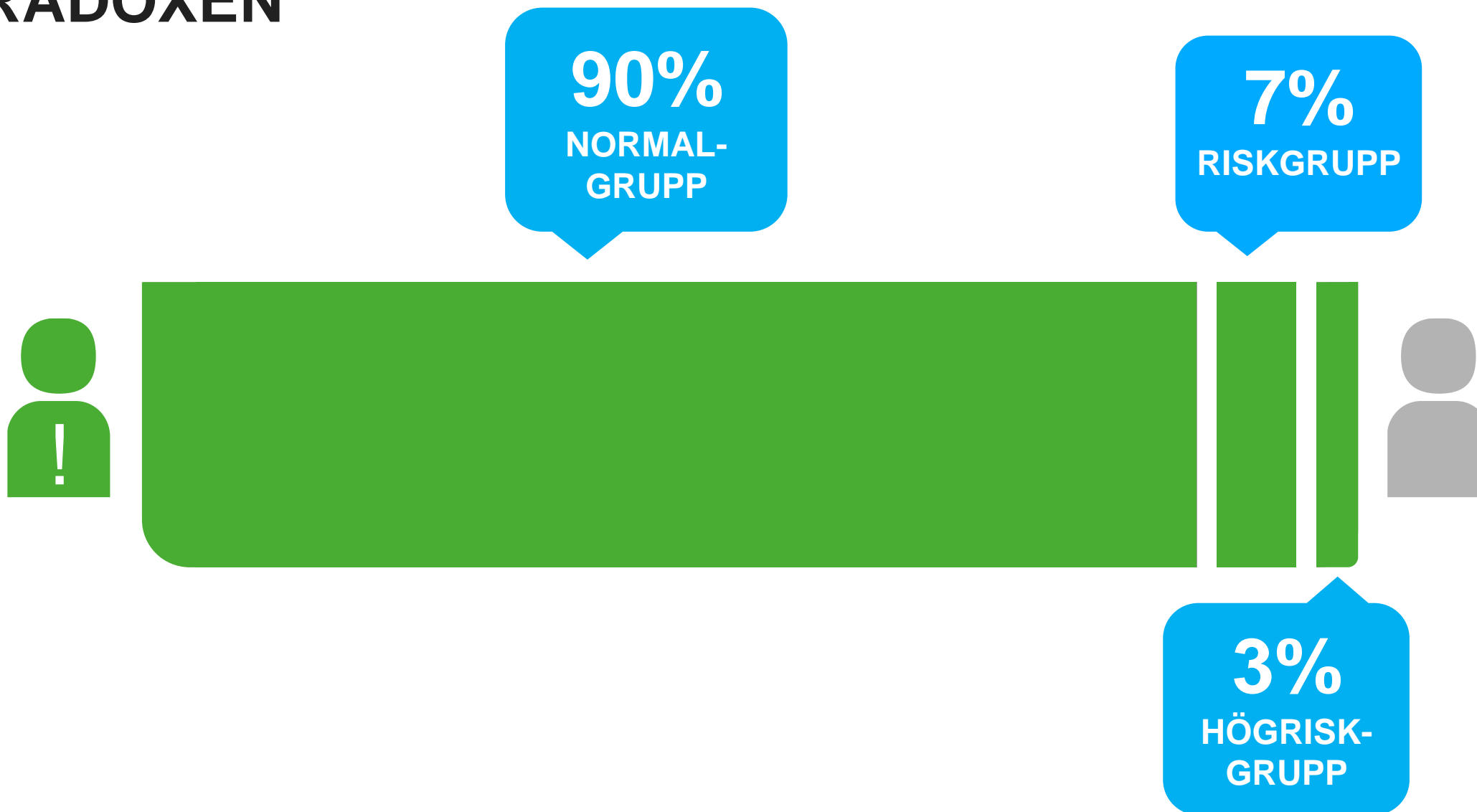
# FÖREBYGGANDE ARBETE I KOMMUNEN



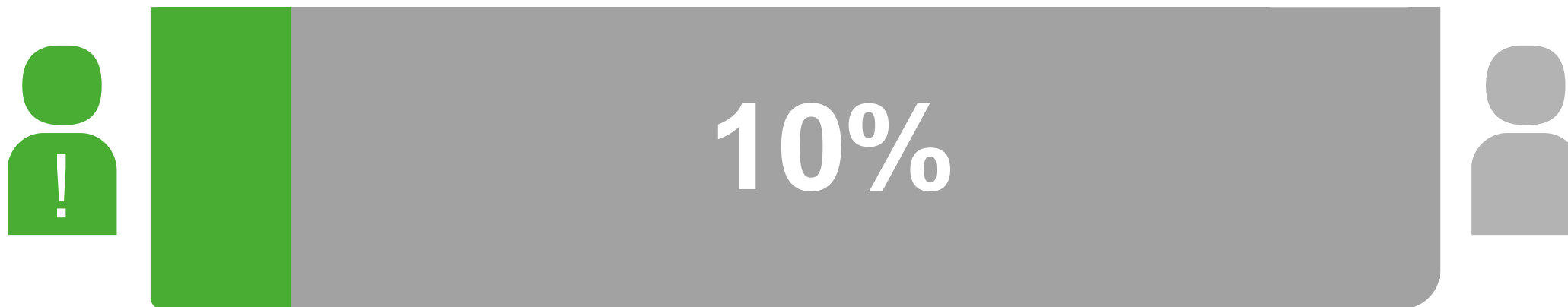
# PREVENTIVA PARADOXEN



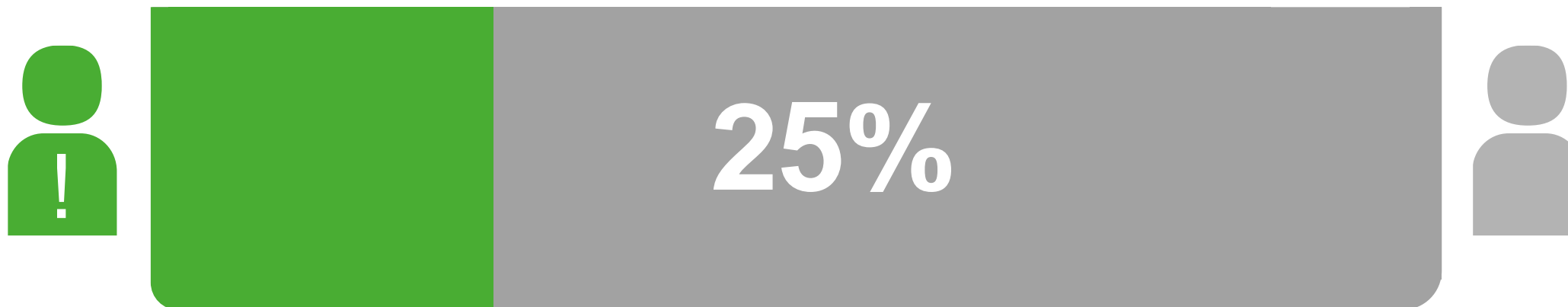
# PREVENTIVA PARADOXEN



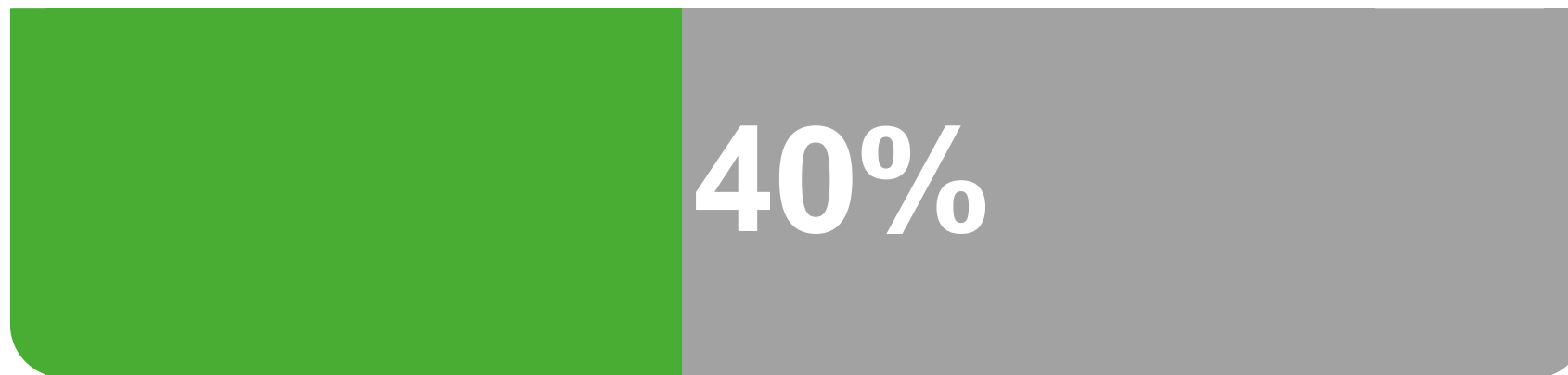
## NORMALGRUPPEN



## RISKGRUPPEN

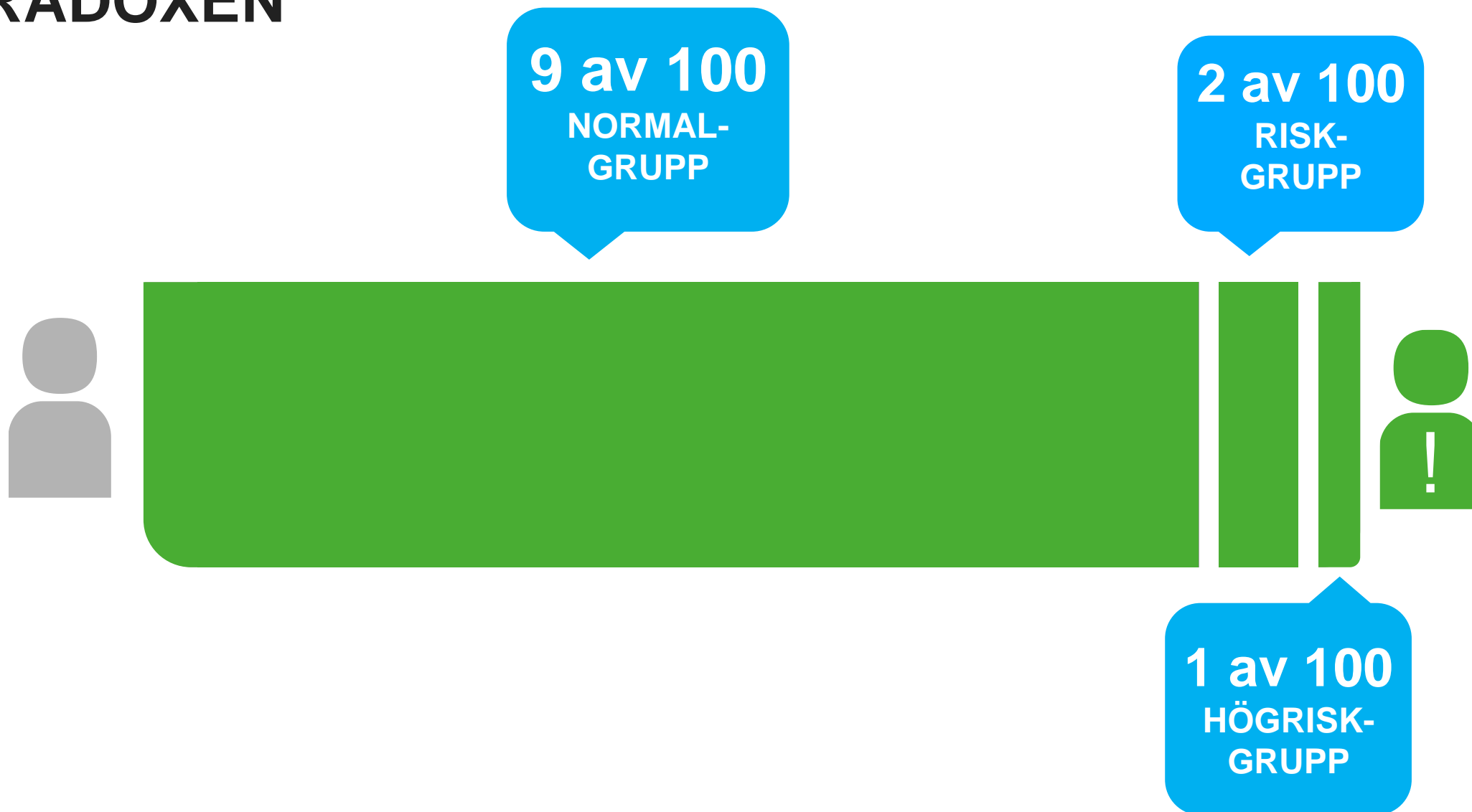


# HÖGRISKGRUPPEN





# PREVENTIVA PARADOXEN



# VÅLDS- PREVENTION

**FOKUS-  
OMRÅDEN  
SOM HÖR  
IHOP**

**9**

**VAD GÖR  
KOMMUNEN  
?**



# VÅLDS- PREVENTION



1

ANDTS

# VÅLDS- PREVENTION



1

SKYDDA MOT  
EGET OCH  
ANDRAS  
MISSBRUK

ALKOHOL  
NARKOTIKA  
DOPING  
TOBAK  
SPEL

# VÅLDS- PREVENTION



**BROTTS-  
FÖREBYGGANDE**

# VÅLDS- PREVENTION



# VÅLDS- PREVENTION



HEDERS  
-VÅLD

4



# VÅLDS- PREVENTION

VÅLD I  
NÄRA  
RELATIONER

5

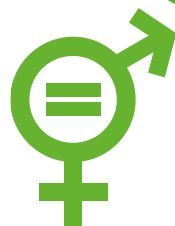




# VÅLDS- PREVENTION

JÄM-  
STÄLLDHET

6



# VÅLDS- PREVENTION

## FÖRÄLDRA- SKAPSSTÖD



7

# VÅLDS- PREVENTION



# VÅLDS- PREVENTION



9

VÅLDS-  
BEJAKANDE  
EXTREMISM

# VÅLDS- PREVENTION

ANDTS



Våldsbejakande  
extremism



Brotts-  
förebyggande

Psykisk hälsa



Trygghet

Föräldrastöd



Hedersvåld

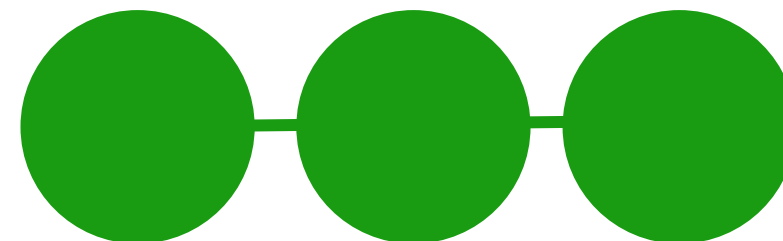
Jämställdhet



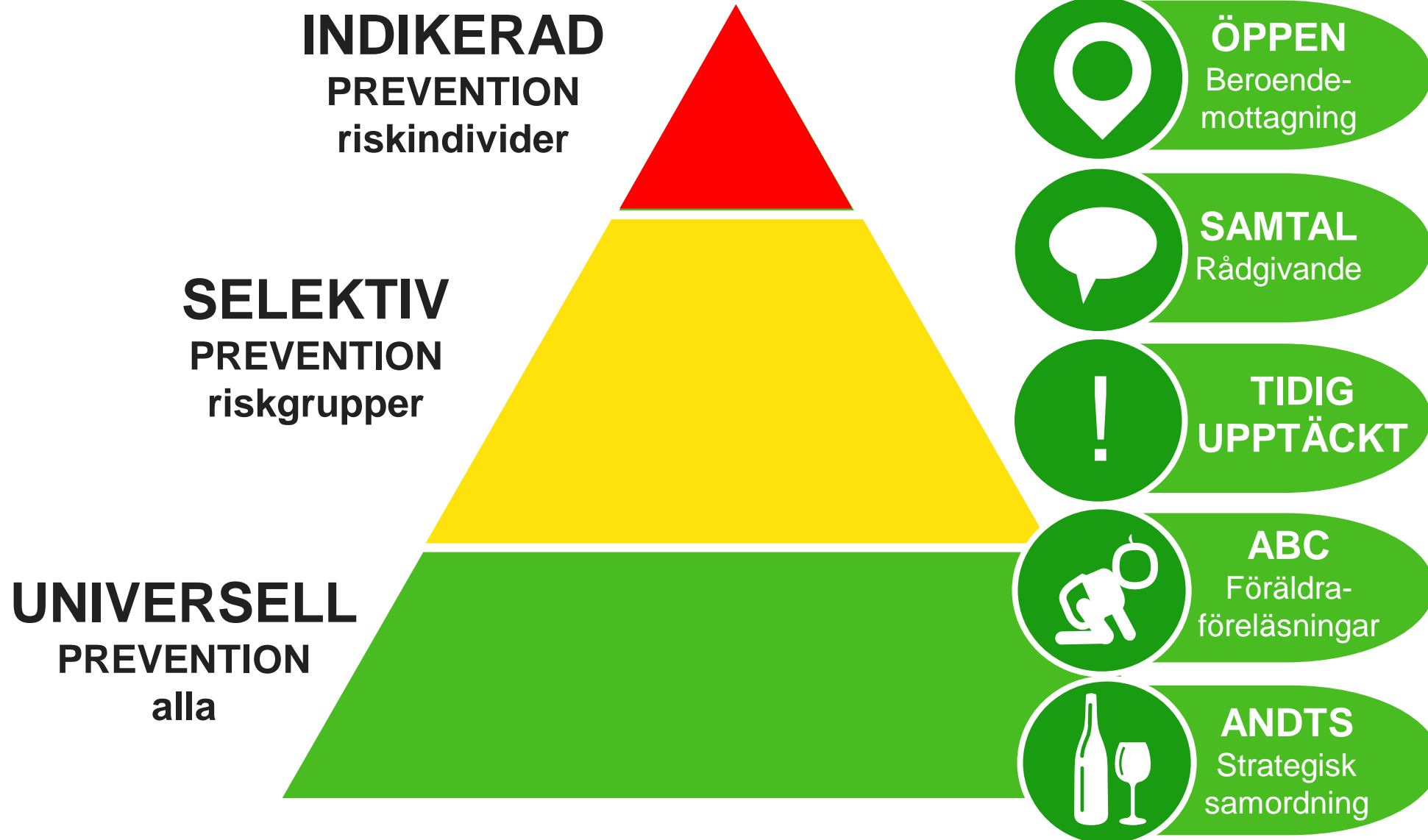
Våld i nära relationer

ALLT HÖR  
IHOP

**INSATSKEDJÖR**



# INSATSKEDJA ANDTS



”Om samhället ska lyckas tackla områdets stora utmaningar måste vi ta en bred ansats där kortsiktiga lösningar som att få stopp på våldet kombineras med långsiktiga systemförändrande utvecklingsprocesser.”  
(Orten bortom våldet, Ingvar Nilsson m.fl.)



## SITUATIONELL PREVENTION förhindra

## SOCIAL PREVENTION

Främja, förebygga

Alkolås, ansvarsfull  
alkoholservering, spelpaus.se

INDIKERAD

Öppna tidiga insatser,  
råd och stöd

Kontroll av utskänkning,  
spelautomater, öppettider.  
Trygghetsvandring i  
riskmiljöer.

SELEKTIV

Uppsökande arbete,  
Tillgängliggöra stöd

Samhällsplanering,  
säkerhet, lås, larm,  
bevakning, trygghets-  
skapande insatser

UNIVERSELL

Upplysning, information,  
utbildning, föräldrastöd,  
demokratistärkande arbete.



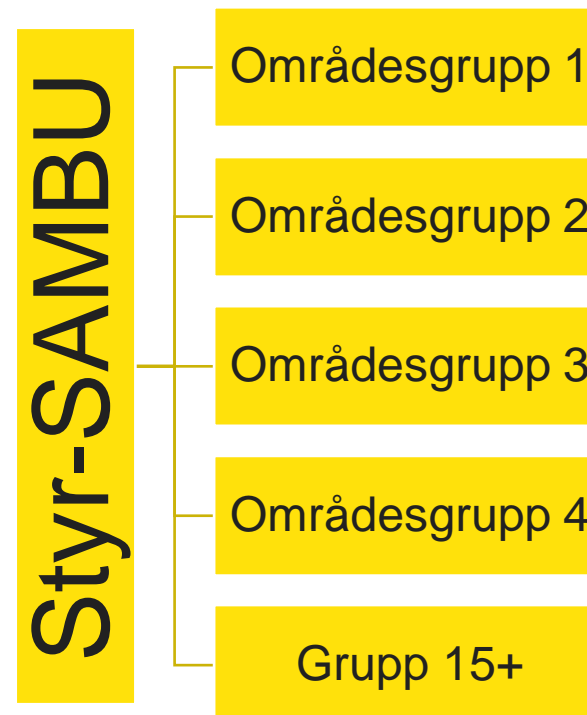
# Utvecklingen av det socialpreventiva arbetet



- 2016 översyn av det preventiva arbetet i kommunen – ett politiskt uppdrag
- Länsstyrelsen på kommunbesök februari 2017 – Preventionspaketet
- Halvdag med chefer och strateger för att utveckla samverkansstruktur för mer effektivt förebyggande arbete
  - Tydligare styrning av och mandat i det preventiva arbetet - SAMBU
  - Gå från problemorientering till ett mer hälsofrämjande perspektiv – samordna/utveckla universella insatser
  - Få ihop de olika samordningsuppdragen inom kommunen – våldsprevention
- 2018 ny förvaltningsövergripande överenskommelse rörande SAMBU-arbetet. SAMBU blir navet i det fortsatta utvecklingsarbetet.

# SAMverkan Barn och Unga, SAMBU

- Styr-SAMBU – förvaltningsledningar från
  - socialförvaltningen
  - barn- och ungdomsförvaltningen
  - kultur-, demokrati- och fritidsförvaltningen
  - kompetensförvaltningen
  - polis
- Socialförvaltningen värdförvaltning
- Fem lokala SAMBU-grupper, fyra möten per år



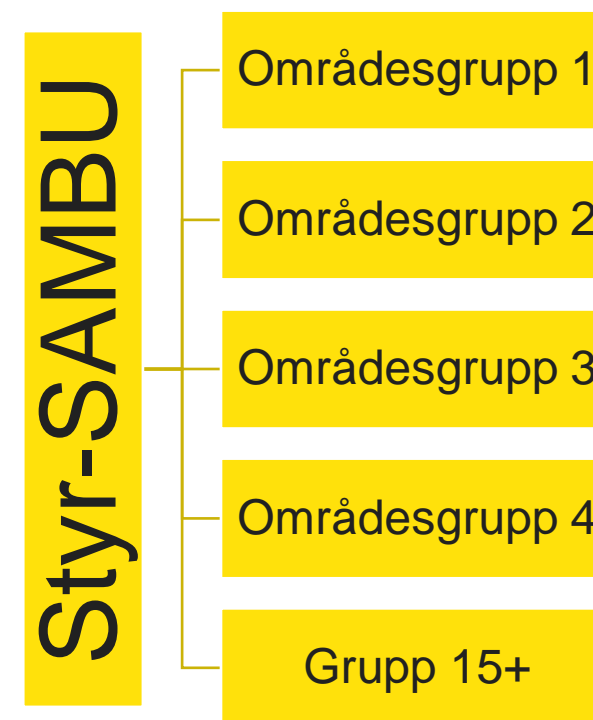
# SAMBU



- **Målet** - att säkerställa ett välfungerande och effektivt samarbete mellan förvaltningarna gällande barn och unga.
- **Syftet** - att barn och unga (0-20 år) ska få stöd och skydd i samhället utifrån en helhetssyn samt att barn och unga som riskerar att fara illa ska få hjälp i ett tidigt skede på individ- eller gruppnivå.
- **Uppdrag – huvudfokus** - att samordna det våldsförebyggande arbetet över förvaltningsgränserna (för målgruppen barn och unga)
- Identifierar utvecklingsområden/teman utifrån statistik från Stockholmsenkäten och Lupp
- 2023 års teman
  - Rasism
  - Tobak och nikotin
  - Delaktighet och inflytande som frisk- och skyddsfaktor
  - Psykisk ohälsa, tidig upptäckt

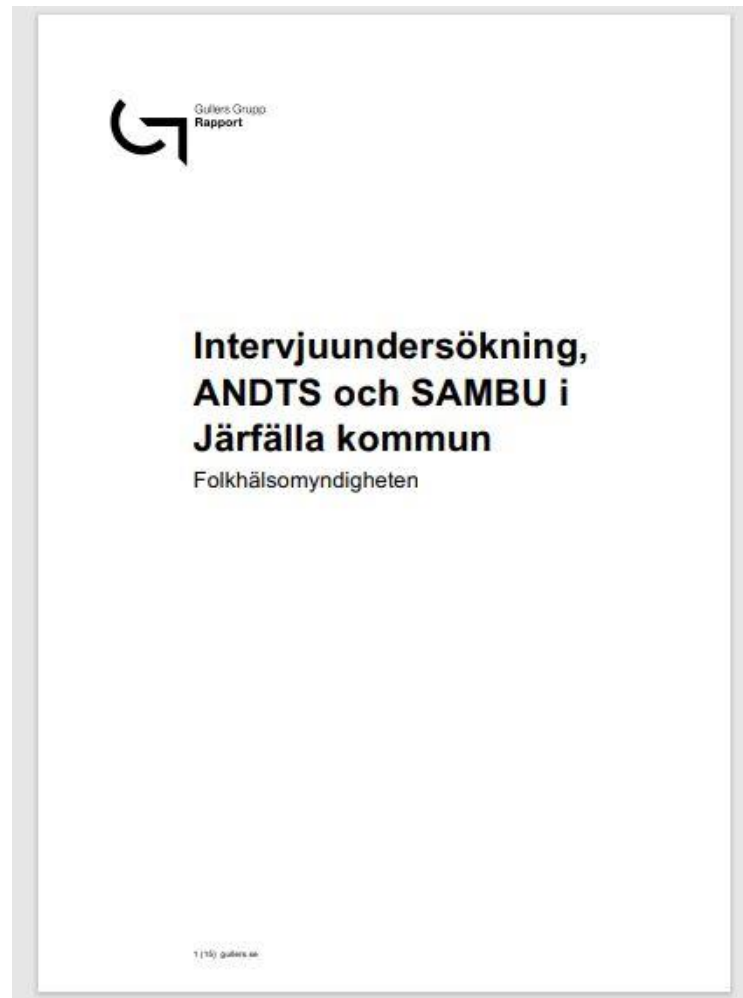
# REPRESENTATION I OMRÅDESGRUPPERNA

- I alla grupper finns representation från
  - Skolan – rektorer (ordförande)
  - Elevhälsan – kuratorer
  - Socialtjänst – fältarbetare (sekreterare)
  - Fritidsgårdar – föreståndare
- Utifrån lokala förutsättningar finns representation från
  - Civilsamhället – Kyrkan, föreningar, bibliotek, ICA-handlare
  - Trygghetssamordnare
  - Kommunalt bostadsbolag JHAB
  - Polis
- Stöd i arbetet
  - Samordnare ANDTS, VINR, HRVF, Barnrättsstrateg



*”SAMBU skapar förutsättningar för verksamheter att uppnå resultat. Tack vare SAMBU så stärks bilden att alla verksamheter är en del av en helhet.*

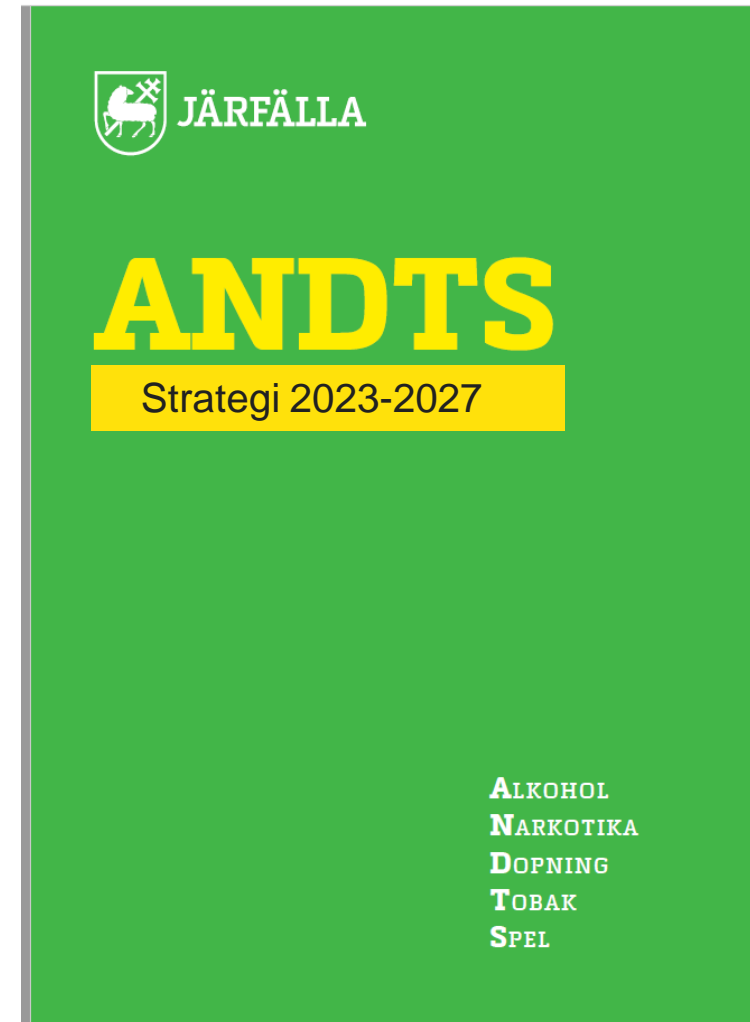
*Tjänstemännen förstår hur olika områden hör ihop. Det gör att man kliver utanför sitt stuprör och ser hur man kan samverka för att uppnå resultat. Man ser sin roll i helheten för att uppnå ett bra preventivt arbete.”*



# JÄRFÄLLA KOMMUN HAR EN ANDTS-STRATEGI

*”Genom ANDTS-strategin kan jag komma in som samordnare och berätta om ANDTS för de lokala SAMBU-grupperna. Då får jag träffa alla de som jobbar med barn och unga och ge information, och samtidigt få en bild av hur det ser ut i de olika skolorna.*

*Det ger mig förutsättningar för att komma fram till hur vi ska jobba framåt. Jag kan återkoppla till styr-SAMBU om vilka frågor som är stora och få mandat att fokusera närmare på det.”*



# HUR SER ETT LOKALT SAMBU-MÖTE UT?

## Tema: Tobak och nikotin



Samtalsmall för SAMBU-grupper

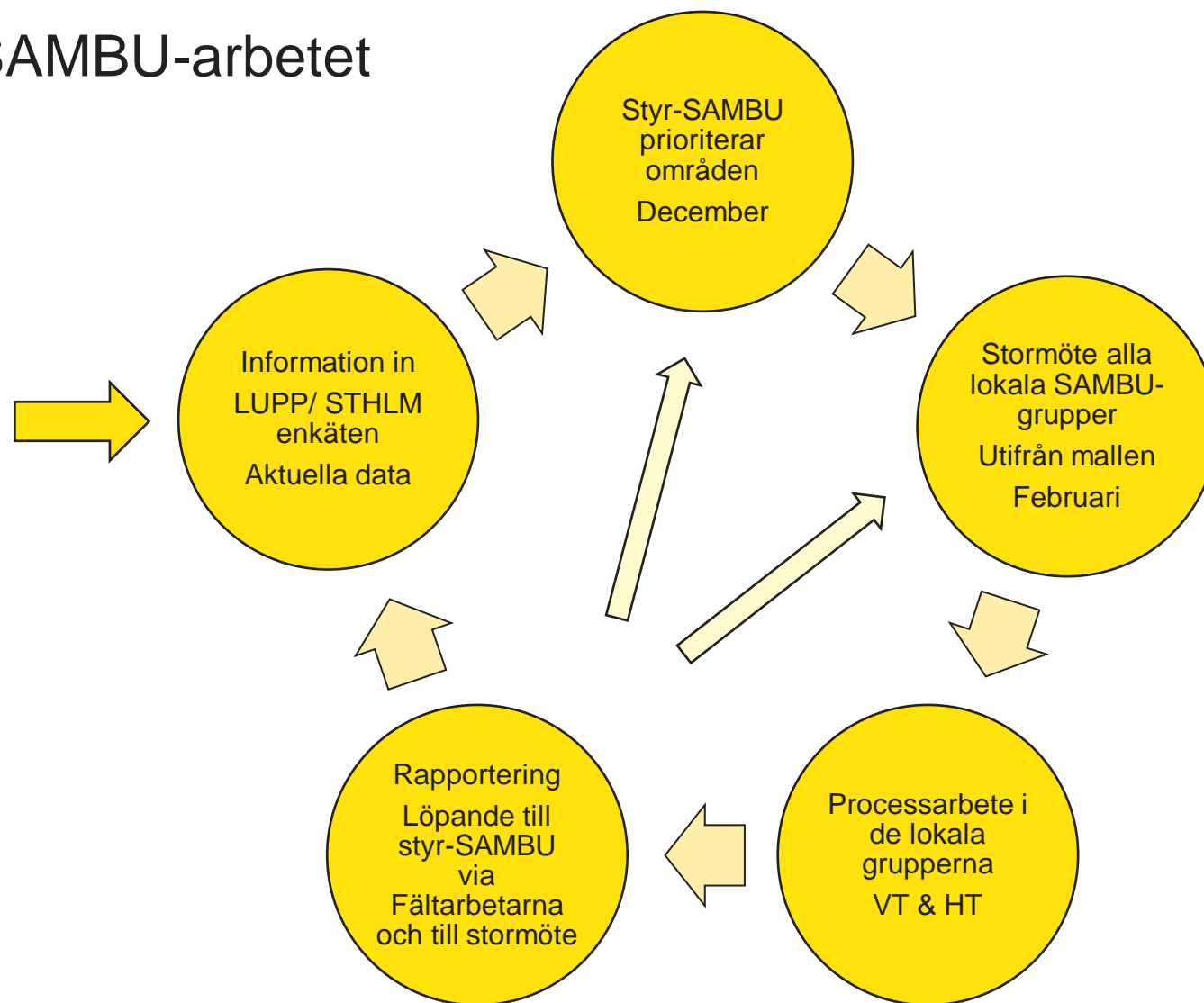
TEMA:

AKTUELLA UTMANINGAR OCH BEHOV- Vilka utvecklingsområden kan vi identifiera utifrån nuvarande arbete på temat? Behov av stöd?

BARN OCH UNGAS INFLYTANDE OCH DELAKTIGHET – Hur gör vi för att ta reda på om de unga att de har förtroende för oss vuxna rörande temat? Hur pratar vi med elever om temat? Vet barn och unga hur vi arbetar med temat? Hur jobbar ni med barns inflytande och delaktighet med temat?

SAMVERKAN- Behöver den utvecklas/skruvas/ändras? Finns andra möjliga samverkansparter, i så fall vilka?

# Process SAMBU-arbetet





*”SAMBU är jätteviktigt för att få till ANDTS-arbetet  
– det bidrar till en systematik i arbetet.”*

Kontaktuppgifter:

[lisa.wells@jarfalla.se](mailto:lisa.wells@jarfalla.se)

[mikael.skaghammar@jarfalla.se](mailto:mikael.skaghammar@jarfalla.se)

## VÅLDS- PREVENTION

