

Särskild Insats Trygghet

Initierat av **Idéer för livet**
och drivs med **TalangAkademin**



Medfinansieras av
Europeiska unionen

Ett samhandlande



**Särskild
Insats
Trygghet**

Initierat av Idéer för livet
och drivs med TalangAkademin



**Medfinansieras av
Europeiska unionen**

Särskild Insats Trygghet

Initierat av **Idéer för livet**
och drivs med **TalangAkademin**

- ESF-projektet Särskild insats trygghet startades av Skandias stiftelse Idéer för livet och genomförs tillsammans med projektägaren TalangAkademin, en icke vinstdrivande ekonomisk förening
- Tillsammans med andra partners utgör detta samarbete plattformen för projektet
Särskild insats trygghet
- Vissa delar av projektet finansieras fortfarande av Idéer för livet



Medfinansieras av
Europeiska unionen

Särskild Insats Trygghet

NIVÅ 1 - UNGAS TRYGGHET I KOMMUN

Syftet med nivå 1 är att stötta kommuner att kunna bedöma vilka förebyggande trygghetsinsatser mot barn och unga som kommunen ska satsa på.

1

NIVÅ 2 - PLATSSAMVERKAN

På den andra nivån erbjuds ett stöd för samverkan mellan olika parter kring en geografisk plats, i syfte att skapa en ökad trygghet där.

2

3

NIVÅ 3 - SAMVERKANS- STRUKTURER MELLAN MYNDIGHETER

Den tredje nivån utgår från regeringsdirektivet om att inrätta en samverkansstruktur med fokus på barn och unga i organiserad brottslighet.

SÄRSKILD INSATS TRYGGHET S.I.T

Särskild
Insats
Trygghet



Medfinansieras av
Europeiska unionen

Initierat av Idéer för livet
och drivs med TalangAkademin

Vad är samverkan?



**Särskild
Insats
Trygghet**

Initierat av Idéer för Livet
och drivs med TalangAkademin



Medfinansieras av
Europeiska unionen

MISSTÄNKTA 13-ÅRINGEN

Varför kunde polis och socialtjänst inte stoppa skjutningen?



KULA – en produkt från CAN

Kunskapsbaserat stöd i utvecklingen av det lokala förebyggande arbetet



Vad är KULA

Syfte:

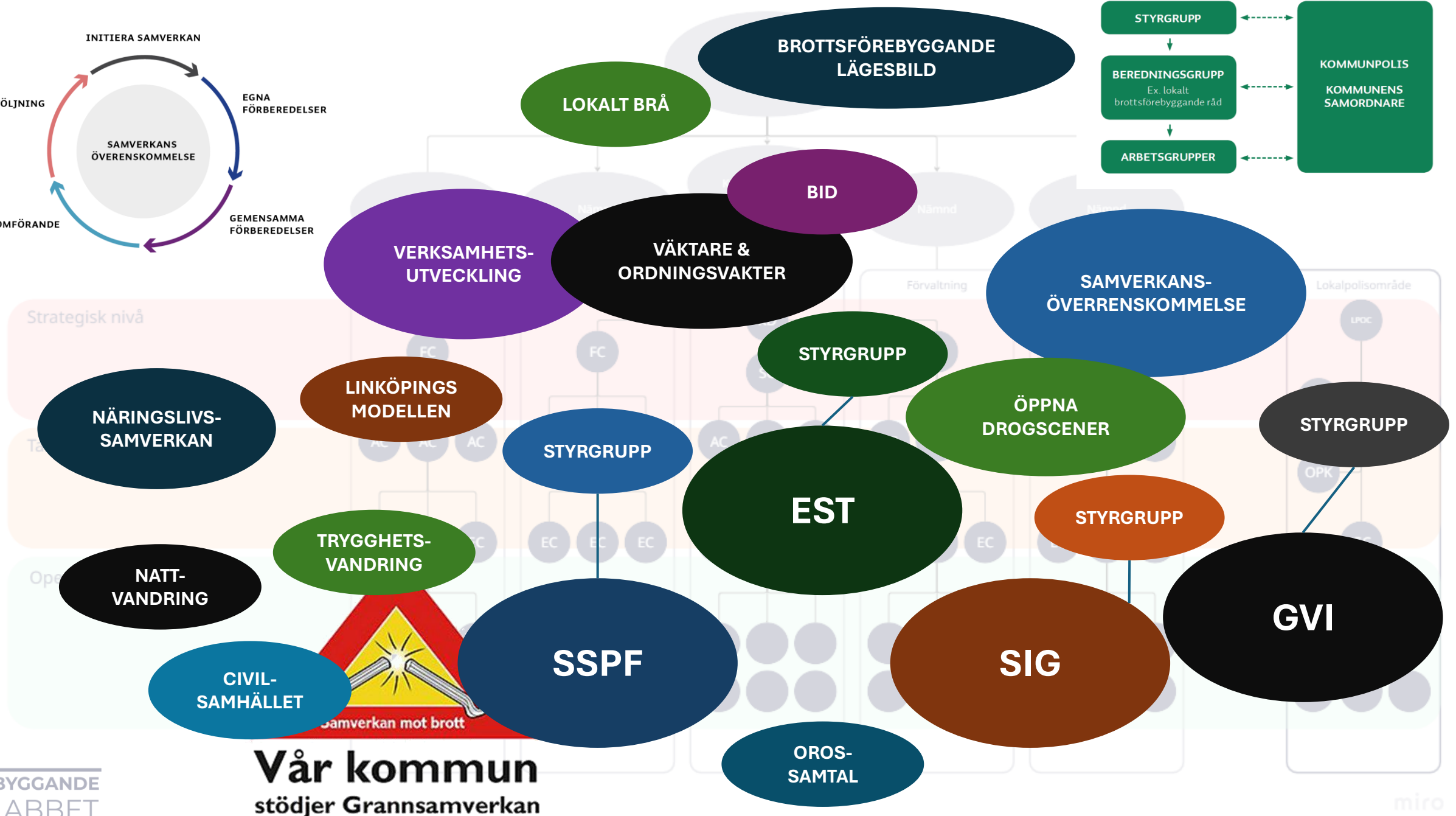
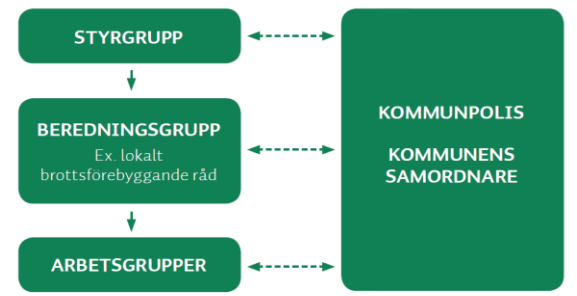
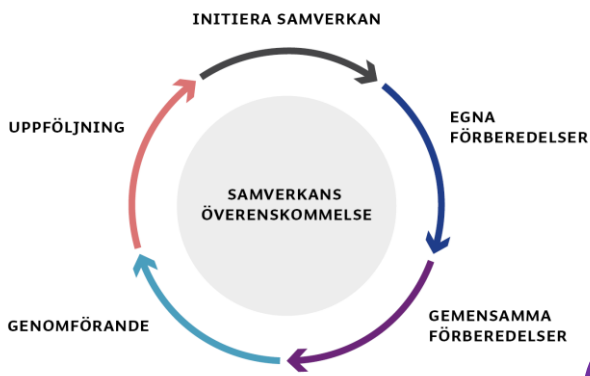
- Ge stöd till län, regioner och kommuner genom kartläggning av trygghets- och ANDTS-situationen

- 1. Kartläggning och lägesbild genom statistik**
- 2. Preventionsindex**
- 3. Enkätundersökning som kartlägger organisationen och innehåll**
- 4. Kommundialog på plats i kommunen**

KULA – en del av helheten



- Resultaten är **en av flera** pusselbitar i ett lokalt kartläggningsarbete. Andra delar kan vara andra lokala data som ex skolundersökningar, trygghetsundersökningar, polisiära bedömningar etc
- Tittar på **trender** och inte på absoluta tal
- KULA ger en **indikation** om prioriteringar och inriktning vid planering av lokala förebyggande insatser



Vår kommun
stödjer Grannsamverkan

Plötsligt blev det dock intressant.

– Vi kan inte lagföra bort gängkriminaliteten, sa Lundh.

Men vänta nu. Alla dess reformer, buggning av folk som inte är misstänkta för brott, trettonåringar som ska kunna buras in i fängelse, dubbla straff för gängkriminella, är det inte allt detta som är lösningen?

– Det förebyggande arbetet måste bli bättre, fortsatte rikspolischefen och krävde skärpning av "olika samhällsaktörer".



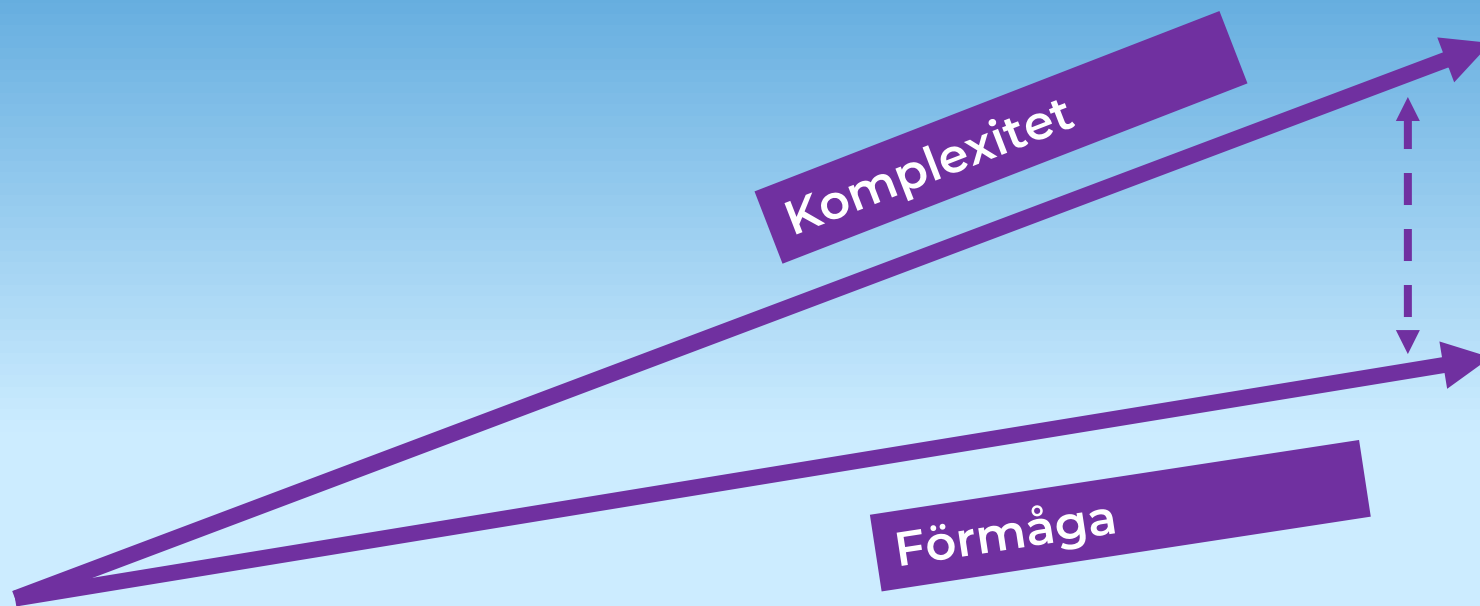
Justitieminister Gunnar Strömmer (M) och rikspolischef Petra Lundh.

Foto: Lars Schröder/TT

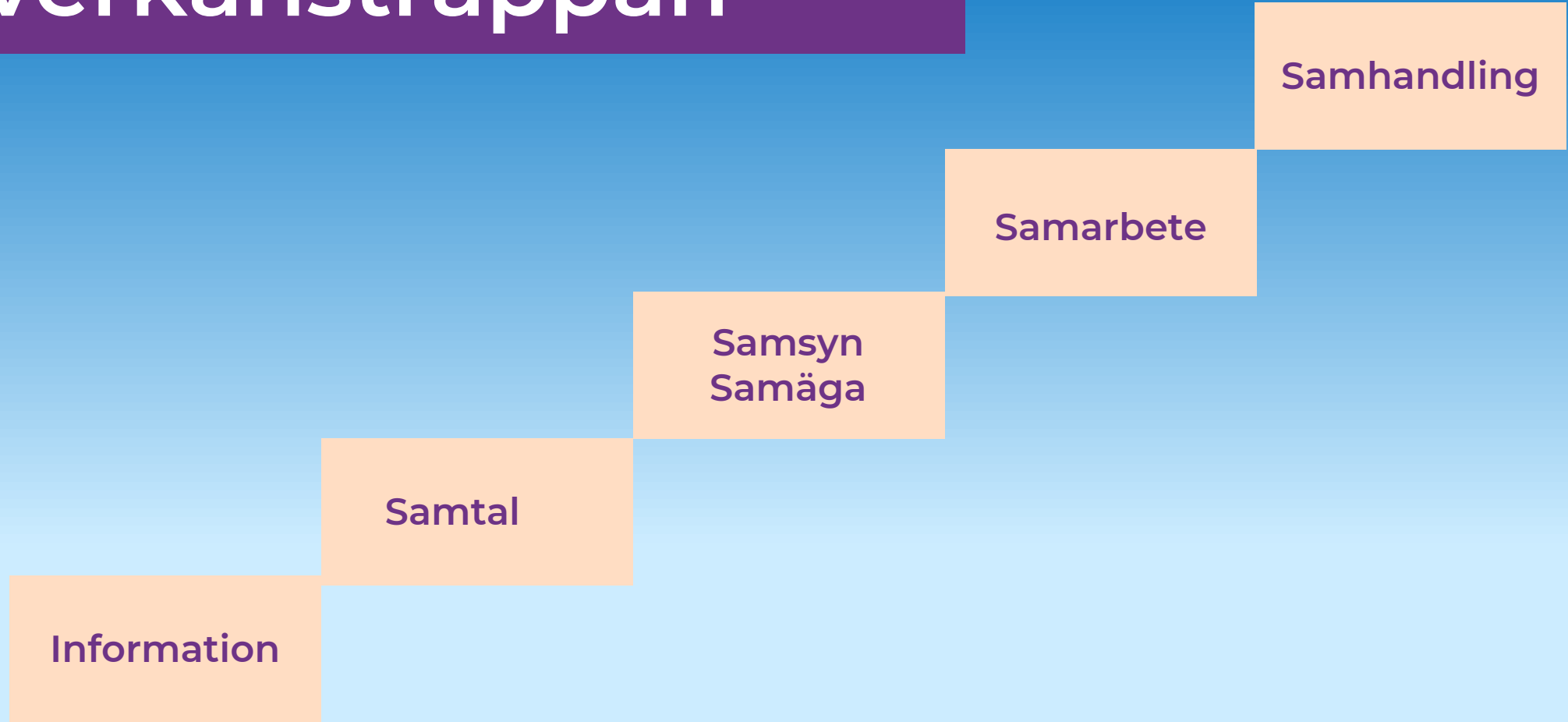
”En bred samhällsinjektion fungerar inte. Behovet är istället individuellt anpassade lösningar”

- Frances Crook
Vinnare Stockholmspriset i Kriminologi

Gapet i samhället



Samverkanstrappan



+

•

○

Utmaningar

- Det saknas en gemensam och systematisk process för att:
 - identifiera målgruppen
 - analysera och utveckla individbaserade insatser
 - koordinerat genomföra och lära från insatser
- Svag koordinerande nivå runt brottsförebyggande samverkan och inom kommunalt sektoröverskridande arbete
- Man kan inte bedömningsverktygen tillräckligt bra i samverkansgrupperna
- Ett gemensamt språk saknas
- Rutiner saknas för snabbt uppkomna situationer

+

•

○

Utmaningar

- Lärande från akuta kriser föds inte in i linjeverksamhet
- Främjande slutar när problemet uppstår. (good lives vs placering)
- Många starka organisatoriska enheter men processerna mellan enheterna är svaga, i synnerhet mellan 'modeller'
- Säkerhetsenheten sällan inkluderade i brottsförebyggande arbete, särskilt inom social prevention
- Utgångspunkten är en metod och inte problemet
- Nånannanismen finns där och man gärna vill att någon annan tar över problemet



Förslag på lösningar

- Samtycke eller ansökan om stöd?
- Lägga mer tid på att förstå problemen innan manualbaserade lösningar
- Förstå mottaglighet – ta fram principer för arbetet, t.ex. 'Barn är inte ett problem. Barn är i ett problem.'
- Ansök om stöd hellre än att anmäla
- Samverka i svåra fall och kräv kontaktyta och motivation
- Prioritera resursorienterat arbete och stärk skyddet runt barnen
- Skapa förmåga till individuellt och tidigt anpassat skydd



Förslag på lösningar

- Ha problemet som utgångspunkt, inte modeller
- Bygg system för samverkan i alla tidsskalor – från akut till strategiskt
- Lägg tid och utveckla samverkansforum – arbeta med ägarskap
- Lägg kraft på den koordinerande nivån
- Ta kraft av civilsamhälle och näringsliv – strategiskt och operativ
- Planspela systemen för att diagnostisera dem
- Ta hjälp utifrån för att effektivisera samverkan

Tack för oss, vi ses i monterern!



**Särskild
Insats
Trygghet**

Initierat av Idéer för livet
och drivs med TalangAkademin



Medfinansieras av
Europeiska unionen